



Die BEST GRUPPE

Kompetenzpartner – Impulsgeber – Erfolgsmotor – Mehrwertgestalter

Vorstand und Geschäftsführung | Februar 2018



## Inhalt

### 1. Wer ist die BEST GRUPPE?

- Holding AG und operative Gesellschaften
- Dem Kunden verpflichtet
- Code of Conduct

### 2. In welchen Geschäftsfeldern ist die BEST GRUPPE aktiv?

- Markt- und Branchenausrichtung
- Markt- und Kundenausrichtung
- Immobilienwirtschaft
- Gewerbe- und Industrie
- Vorsorgemanagement
- Privat
- Unternehmensberatung | Provisionsfreies Risk-Management
- Leistungen zusammengefasst
- Internationales Netzwerk
- BEST GRUPPE | Die Menschen dahinter

### 3. Rechtliche Rahmeninformationen zur BEST GRUPPE

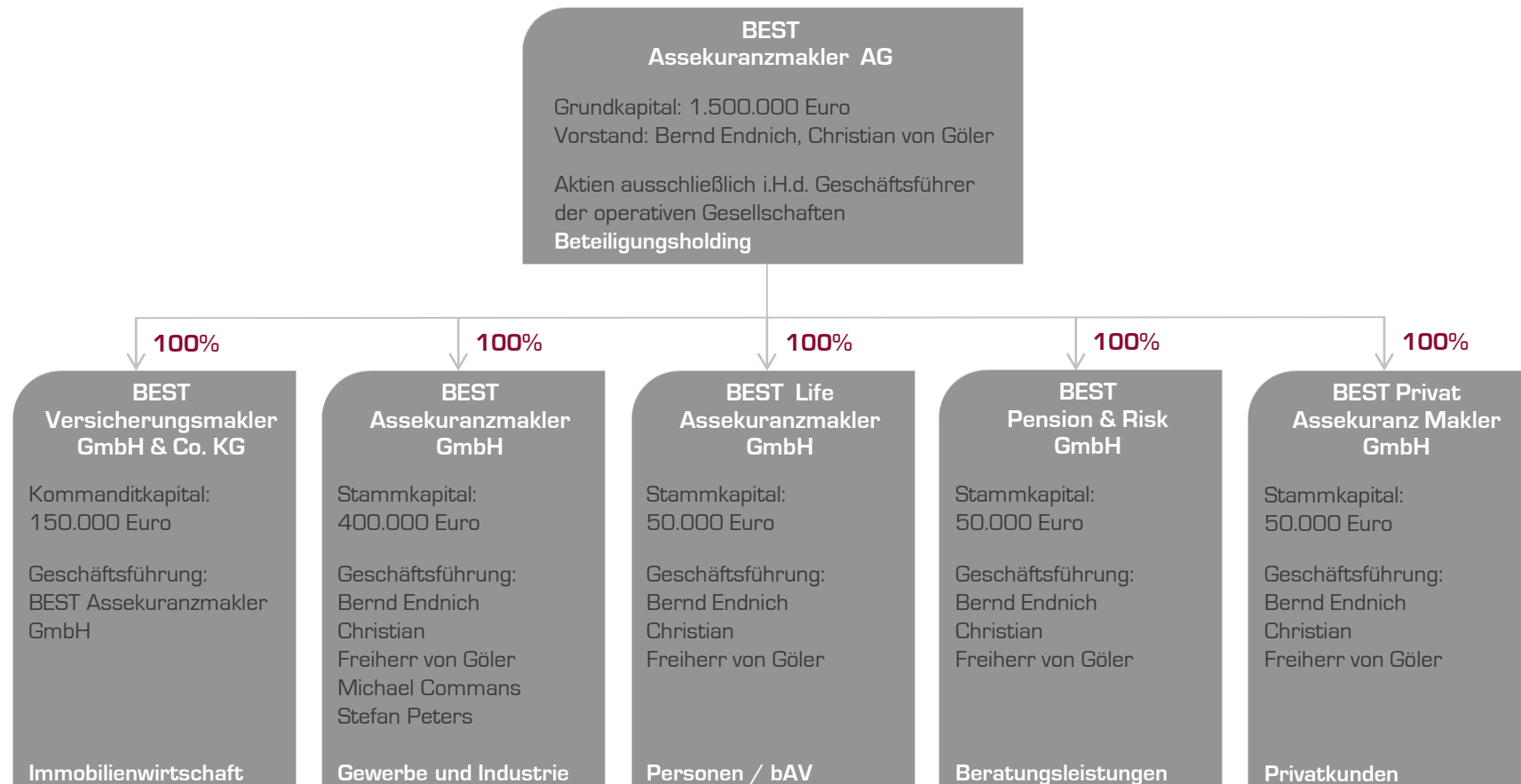


1. Wer ist die BEST GRUPPE ?



## Holding AG und operative Gesellschaften

Im Juni 2011 wurde die **BEST Assekuranzmakler AG** in das Handelsregister eingetragen. Sie hält als Holding sämtliche Anteile der operativen Unternehmen, deren erste Gründungen auf die 70er Jahre zurückgehen





## Kunden-Verpflichtungen

**Der Versicherungsmakler ist ein von den Parteien des Versicherungsvertrages unabhängiger treuhänderischer Sachwalter des Kunden. Er hat die Rechte und Pflichten nach den Interessen des Versicherungsnehmers zu wahren und ist damit sein Berater, Betreuer und Vertreter in allen relevanten Risiko- und Versicherungsangelegenheiten.**

Die formale Rechtsstellung der operativen Maklergesellschaften aus Sicht unserer Kunden und Mandanten		
VVG	BGB und VersVermV	GewO und HGB
Der Makler ist auf Grund seiner Stellung ein ausschließlich dem Kunden verpflichteter treuhänderischer Sachwalter  -Versicherungsvertreter sind dem Versicherer verpflichtet-	Der Versicherungsmakler ist verpflichtet, bei der Vermittlung von Versicherungslösungen eine ordentliche Auswahl unter leistungs- und risikotragenden Aspekten dem Anlass gerecht vorzunehmen	Der Versicherungsmakler ist den Versicherungsnehmer schadenersatzpflichtig, wenn er seine Obliegenheiten schuldhaft verletzt Eine Vermögensschadenhaftpflicht und ein Sachkundenachweis sind Pflicht

**Mandant / Kunde**

**BESTmögliche Auswahl unter BESTmöglichen Konditionen nach BESTmöglichem Beratungsansatz**

## Kunden-Verpflichtungen

### Beratung und Betreuung entsprechend Wunsch des Mandanten

#### ■ Kunden-Charta

- Beratungsturnus
- Erreichbarkeit
- Kommunikationskanäle
- Informationsbedarf
- Schadenabwicklung

#### ■ Transparenz

- Vertragsübersicht
- Auswertungen
- Messbarkeit von Ergebnissen

#### ■ Markttrends

- Versicherungskosten
- Risikoeinschätzung
- Rating Versicherer





## Code of Conduct

Die BEST GRUPPE begrüßt den Code of Conduct des VDVM und ist diesem mit allen Gesellschaften beigetreten.



Berufsständische Sicherheit mit Offenheit und Transparenz für Qualität und Fürsorge

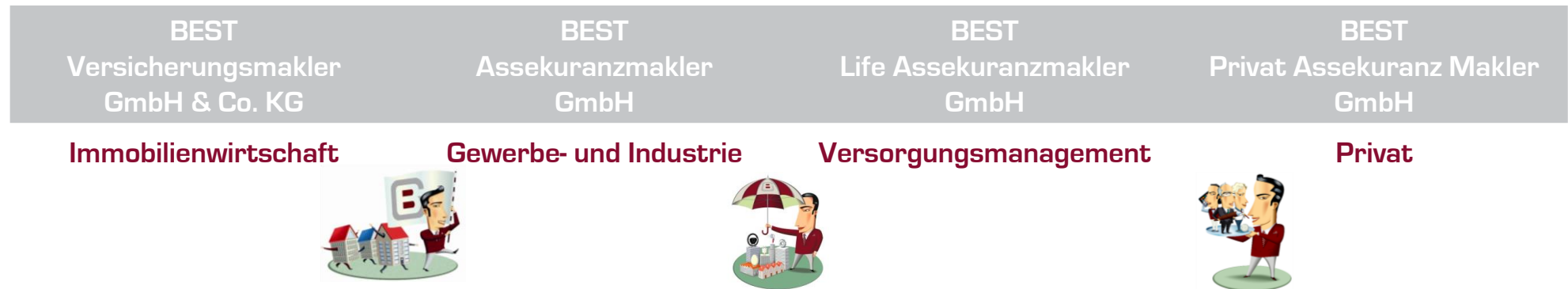


2. In welchen Geschäftsfeldern ist die BEST GRUPPE aktiv ?



## Markt- und Branchenausrichtung

Die strategischen Geschäftsfelder der **BEST GRUPPE** sind konsequent auf den „Mittelstand“ ausgerichtet. Ganzheitliche aber dennoch individuelle Ansprache unsere Mandanten bieten diesen Lösungen und Mehrwerte auf allen Risiko-Ebenen.



Die Vergütung unserer Leistungen erfolgt über die vom Versicherer/Risikoträger an uns gezahlten Courtage.

### Mandanten

- 1.500 Unternehmensverbindungen (meist Inhabergeführt, Familienbesitz)
- 800 Immobilienverbindungen (Hausverwaltungen, Besitzgesellschaften)
- 2.600 Privatkunden (Inhaber, Geschäftsführer, Mitarbeiter, Privatiers)

### Kunden

Die Vergütung unserer Leistungen erfolgt über ein Honorar, das vom Kunden entrichtet wird.

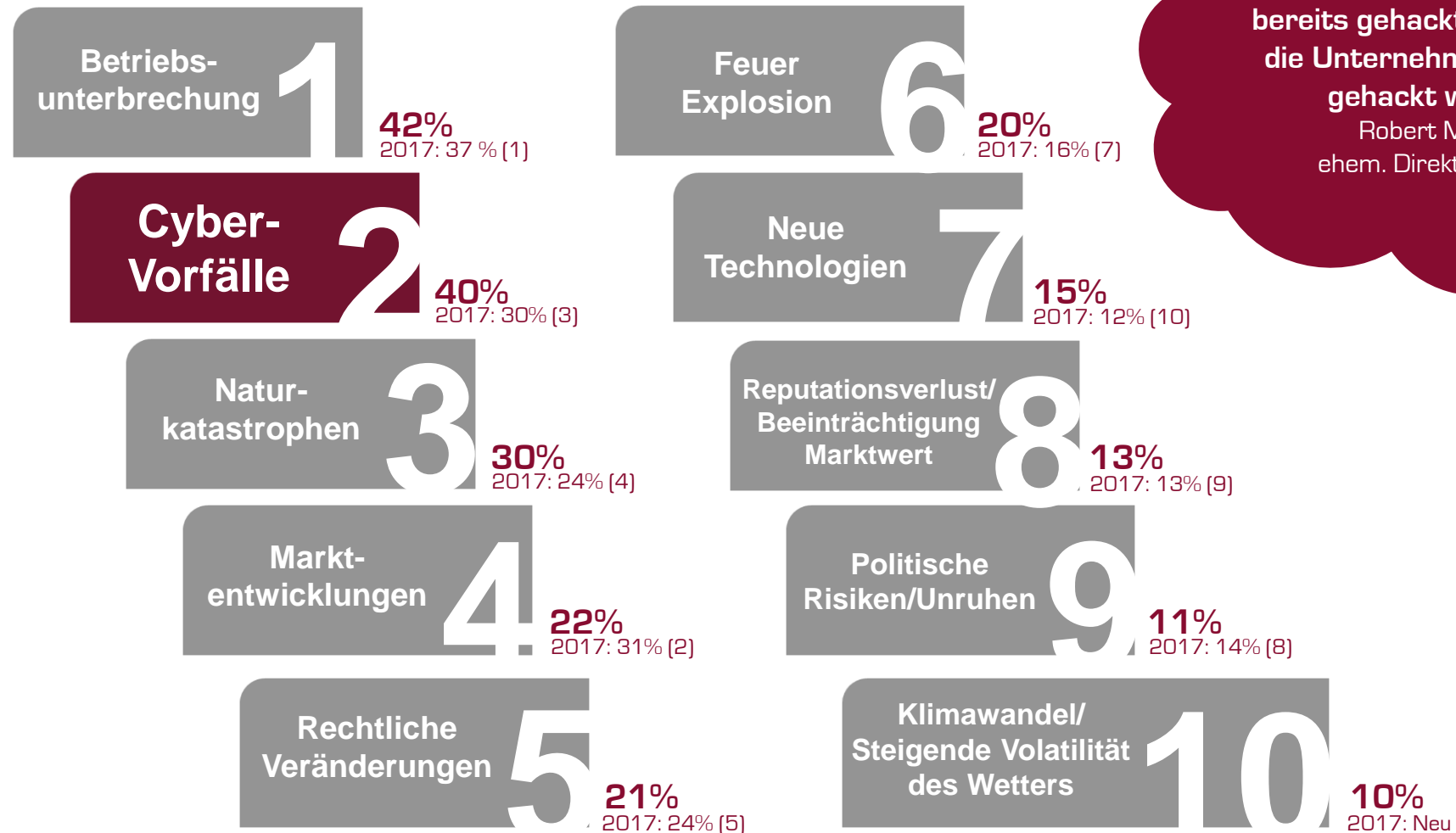
BEST Pension & Risk GmbH



Unternehmensberatung (keine Versicherungsvermittlung)

## Markt- und Kundenausrichtung

### Zehn größte Unternehmensrisiken weltweit

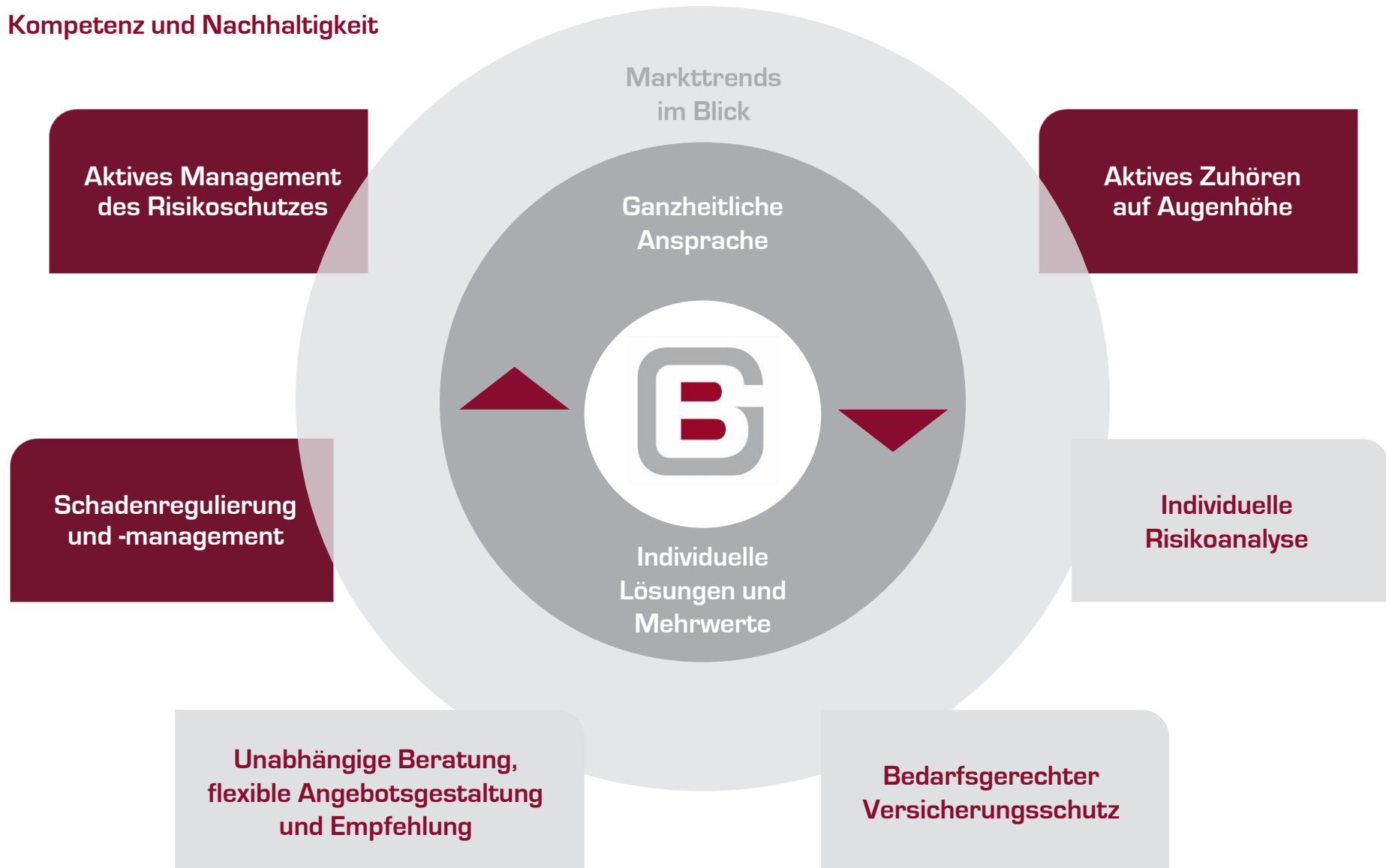


„Es gibt zwei Arten von Unternehmen – die, die bereits gehackt wurden, und die Unternehmen, die noch gehackt werden.“  
 Robert Mueller,  
 ehem. Direktor des FBI



## Markt- und Kundenausrichtung

### Kompetenz und Nachhaltigkeit



## Immobilienwirtschaft

### Facts & Figures

- Im Focus stehen **Besitzgesellschaften und Immobilienverwalter mit** zum Teil mehr als **15.000 verwalteten Einheiten**.
- Ein Schwerpunkt ist die **Absicherung von überwiegend wohnwirtschaftlich genutzten Immobilien**.
- Auf die betreffenden Bedarfe und Risiken ausgerichtet wurde die **BEST Deckung mit Namen „BEST Immo“** konzipiert und erfolgreich im Markt eingeführt. Die **Weiterentwicklung erfolgt stetig**.
- BEST Immo ist in Preis und Leistung marktführend. Die **Einschlüsse sind weitreichend**, die **Entschädigungssummen überdurchschnittlich**, die **Beitragskalkulation** erfolgt durch die BEST **qualitativ achtsam** und **individuell für jedes Objekt**.
- Eine speziell entwickelte **Betriebshaftpflichtpolice deckt zu einzigartigen Konditionen auch den zumeist nicht versicherten Sachschaden an verwalteten Objekten** – entstehend durch Fehlverhalten des Verwalters.
- Die **Schadenregulierung ist elementarer Baustein** des BEST Dienstleistungsspektrums. Nach Erstmeldung verfügt der Mandant in der Regel **innerhalb von 24 Stunden** über die für ihn nötige **Abwicklungsinformation**.
- Die **Schadenaufnahme und Schadenbegleitung** erfolgt durch **einen festen Ansprechpartner** - bei Bedarf auch vor Ort.
- Auf Wunsch des Mandanten organisiert die BEST ein **aktives Schadenmanagement**.
- **Jahrzehntelange kooperative und vertrauensvolle Zusammenarbeit mit Interessensvertretern und Verbänden der Immobilienwirtschaft** schärft das Verständnis der BEST für die Bedarfe der Immobilienwirtschaft.
- Die BEST ist **Exklusivpartner des IVD West e.V.** sowie strategischer **Kooperationspartner des BVI e.V.**

## Gewerbe und Industrie

### Facts & Figures

- Der **Inhabergeführte Mittelstand** ist das Metier der BEST.
  - Die **Absicherung des unternehmerischen und persönlichen Risikos der Entscheidungsträger** steht im Vordergrund.
  - Der **Dialog von Unternehmer zu Unternehmer** sowie die **individuelle Risikoanalyse vor Ort** ist Grundlage der Arbeit der BEST-Spezialisten und Geschäftsführer.
  - Die Risikoanalyse umfasst u.a. die **systematische Erkennung, Analyse und Bewertung der Risiken vor Ort** sowie das **Aufzeigen von Risiken** mit dem Ziel, **Potenziale zur Minimierung der versicherungstechnischen Risiken zu erschließen**.
  - Den **bedürftigen Risikoschutz schreibt die BEST deutschlandweit, ggfs. europaweit aus** und nimmt die Einkaufsfunktion für ihre Mandanten wahr.
  - Der **Mandant bestimmt den Absicherungsgrad** und **bleibt immer der Entscheider**.
  - Entscheidungsgrundlage ist der von **BEST als neutraler, Anbieterunabhängiger Dienstleister** erstellte, **vollumfänglich transparente und faire Vergleich inkl. Empfehlung**.
  - **Bestehende Versicherungsverträge** werden sofort **in die Betreuung übernommen**.
  - Die **regelmäßige Überwachung, Kontrolle und Anpassung an veränderte Risikosituation** wird im **abgestimmten Turnus wiederholt** und **der Situation des Mandanten angepasst**.
- 
- Jeder Mandant und sein Unternehmen wird **auf Wunsch von einem Geschäftsführer der BEST persönlich betreut**.
  - Die **breite Branchenkompetenz** durch die **überdurchschnittliche Größe der BEST** sind **des Mandanten Wissensspeicher**.
  - **Spezialitäten sind BEST nicht fremd**, so gehören z.B. Pferdezuchten, Kunstgegenstände, Valoren und Wertsachen wie auch die innerbetrieblichen Haftungsansprüche gegen Manager und liquiditätsschaffende Bürgschaften zu den **nicht alltäglichen Absicherungslösungen**, die BEST regelmäßig für Mandanten beschafft.

## Personen / bAV

### Facts & Figures

- Im Focus stehen **die Inhaberfamilien, das Management und die Mitarbeiter der Firmenkunden** der BEST.
- Mittels **Management-Audits** kann die BEST **wirtschaftliche Folgen eines Führungskräfte-Verlustes** ermitteln.
- Die BEST **evaluiert die juristischen und tarifvertraglichen Verpflichtungen zur Vermeidung arbeitsrechtlicher Folgen**.
- Auf Wunsch **prüft die BEST bestehende Versorgungswerke und Betriebsvereinbarungen** - auf Wunsch auch unter Hinzuziehung der Juristen, Steuerberater und Wirtschaftsprüfer ihrer Mandanten.
- Die BEST sorgt im Auftrag ihrer Mandanten und nach deren Vorgaben für **die Einrichtung neuer und die Änderung bestehender betrieblicher Versorgungswerke**.
- Regelmäßig beschäftigt sich die BEST mit **Auslagerungen und Ausfinanzierungen von Pensionszusagen**, auch für **Betriebsübergänge** in die nächste Generation sowie **Liquidationen oder Veräußerungen**.
- Ein **betriebliches Gesundheitswesen** mit den richtigen Kernelementen richtig eingesetzt, kann Ausfallzeiten erheblich reduzieren. Die BEST konzeptioniert diese für ihre Mandanten, nach deren Erfordernissen und Wünschen – **für gesündere Belegschaften, Familien und Leistungsträger**.

## Privatkunden

### Facts & Figures

- Im Focus der Geschäftsaktivitäten steht der **in Preis und Leistung attraktive Risikoschutz für Privatpersonen**.
- Das Leistungsspektrum der BEST umfasst in erster Linie den **Schutz von Sach- und Vermögenswerten**, die **Absicherung von Einzelpersonen und deren Familien** sowie die **umfassende Vorsorge in den Bereichen Leben-, Renten- und Krankenversicherung**.
- Grundlage der Beziehung zwischen der BEST und dem Kunden ist die **individuelle, umfassende Risiko- und Bedarfsanalyse**. Sie erfolgt im regelmäßigen, mit dem Kunden vereinbarten Rhythmus.
- Die **Beratung und Betreuung** sowie der **gebotene Service** durch die BEST erfolgt in Art und Umfang **auf Basis des Kundenwunsches**.
- Die **Prüfung bestehender Versicherungsverträge und deren Optimierung** kann auf Wunsch des Kunden durch BEST erfolgen.
- Soweit gewünscht, informiert die BEST regelmäßig über **aktuelle, für den Kunden und seinen Schutz relevante Themenfelder** und **mögliche Optimierungspotenziale**.
- Im Sinne einer Aufwandsreduzierung für den Kunden kann die Abrechnung sämtlicher Beiträge als **Sammelrechnung** vereinbart werden.

## Beratungsleistungen

### Facts & Figures

- Der **Auf- und Ausbau von Kompetenz** in Unternehmen sichert nachhaltig den Erfolg im Markt. Die BEST unterstützt ihre Kunden dabei, **insbesondere in den Bereichen Personalführung, Prozessmanagement, Produktbeschaffung, Betriebswirtschaft, Kundengewinnung und Markenbildung**
- Regelmäßig übernimmt die BEST auch die **Begleitung von Unternehmen im Generationenwechsel**.
  
- Die **Leistungen aller Versicherungsmakler** der BEST GRUPPE werden **provisionsfrei gegen Honorarvertrag** angeboten.
- Im Rahmen dessen übernimmt die BEST u.a.
  - die **Gestaltung von Pensionsauslagerungen**.
  - die **Entwicklung und Unterstützung bei der Umsetzung von Strategien zu Bilanzentlastungen**.
  - den **konzeptionellen Aufbau von Versorgungswerken und Betriebsvereinbarungen in Kooperation mit Juristen, steuerlichen Beratern sowie Wirtschaftsprüfern**.
  - die **Durchführung umfassender Risikoanalysen bestehender Versicherungsportfolios und Absicherungsbedarfe**.
  - die **Ausschreibung für Risikoträgerschaften, Deutschland- ggfs. Europaweite**.
  - die **Einführung von Risikomanagement-Systemen im Zusammenhang mit Absicherungskonzepten**.
  - die **Begleitung komplexer Schadenregulierungsvorgänge**.



Leistungen zusammengefasst

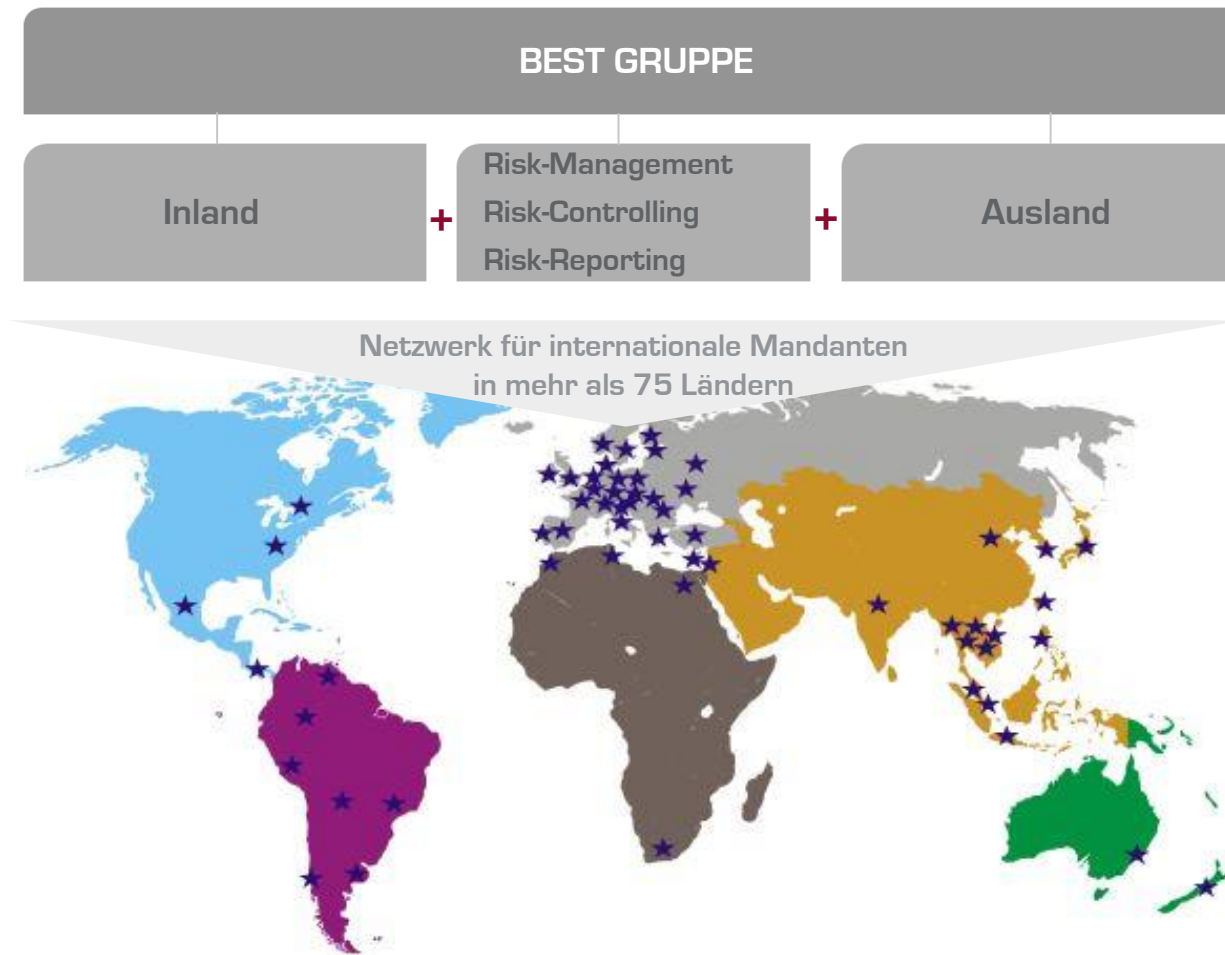
**Facts & Figures zusammengefasst**



Ausschließlich dem Mandanten verpflichtet | individuelle Betreuung auf Courtagebasis

## Internationales Netzwerk

Die **BEST GRUPPE** steuert das Auslandsengagement ihrer Mandanten und die erforderlichen internationalen Programme über **TRUST RISK CONTROL**. Diese auf kooperative Strukturen basierende globale Maklerallianz ist eines der größten internationalen Netzwerke weltweit.



## BEST GRUPPE | Die Menschen dahinter

### Ihre Partner, das sind wir

- Verantwortung übernehmen
- Leben und Arbeit vereinfachen
- Wirtschaftlichkeit verbessern
- Freiräume schaffen
- Alles aus einer Hand
- Beratung und Betreuung nach Kundenwunsch
- Marktüberdurchschnittlich in Preis, Leistung und Service
- Qualitätssicherung im Schadenfall





### 3. Rechtliche Rahmeninformationen zur BEST GRUPPE



Christian Freiherr Göler von Ravensburg, Stefan Peters, Michael Commans, Bernd Endnich (v.l.)

## **BEST GRUPPE**

BEST Versicherungsmakler GmbH & Co. KG

BEST Assekuranzmakler GmbH

BEST Life Assekuranzmakler GmbH

BEST Privat Assekuranz Makler GmbH

Ernst-Gnoß-Straße 24 | D - 40219 Düsseldorf

Fon: +49 (0)211- 33 999 - 0 | Fax: +49 (0)211- 33 999 - 399

E-Mail: [info@bestgruppe.de](mailto:info@bestgruppe.de) | Internet: [www.bestgruppe.de](http://www.bestgruppe.de)

### **Informationen für den Versicherungsnehmer gemäß § 11 der Versicherungsvermittlerverordnung (VersVermV)**

Alle zur BEST GRUPPE gehörenden Versicherungsmakler-Unternehmen haben eine gemeinsame Geschäftsanschrift, links unten ersichtlich.

Die Komplementärin der BEST Versicherungsmakler GmbH & Co. KG ist die BEST Assekuranzmakler GmbH. Diese übt die Geschäftsführung aus.

Geschäftsführer der BEST Assekuranzmakler GmbH:

Dipl.-Kfm. Bernd Endnich, Dipl.-Betriebswirt Stefan Peters, Michael Commans, Christian Freiherr Göler von Ravensburg,

Geschäftsführer der BEST Life Assekuranzmakler GmbH und der BEST Privat Assekuranz Makler GmbH: Dipl.-Kfm. Bernd Endnich, Christian Freiherr Göler von Ravensburg.

### **Erlaubnis nach §34 Gewerbeordnung (GewO)**

Alle links unten benannten Unternehmen sind als zugelassene Versicherungsmakler nach § 34d Abs.1 GewO tätig und im Vermittlerregister ([www.vermittlerregister.info](http://www.vermittlerregister.info)) eingetragen.

Die BEST Assekuranzmakler GmbH hat die Registernummer D - JYJP - LS9SQ-80.

Die BEST Life Assekuranzmakler GmbH hat die Registernummer D - 601A - 78NUI - 38.

Die BEST Privat Assekuranz Makler GmbH hat die Registernummer D - UXWV - UFL1X - 71.

### **Gemeinsame Stelle gem. §11a Abs.1 GewO**

Deutscher Industrie- und Handelskammertag (DIHK) e.V., Breite Straße 29, 10178 Berlin; Telefon: 0180 - 600 585 - 0 (14 Cent / Min aus dem dt. Festnetz, mit abweichenden Preisen aus Mobilfunknetzen); E-Mail: [infocenter@berlin.dihk.de](mailto:infocenter@berlin.dihk.de); Internet: [www.vermittlerregister.info](http://www.vermittlerregister.info)

### **Zuständige Aufsichtsbehörden**

Industrie- und Handelskammer zu Düsseldorf, Ernst-Schneider-Platz 1, 40212 Düsseldorf

### **Schlichtungsstellen**

Versicherungsombudsmann e.V., Postfach 08 06 32, 10006 Berlin [www.versicherungsombudsmann.de](http://www.versicherungsombudsmann.de)  
Ombudsmann Private Kranken- und Pflegeversicherung, Postfach 06 02 12, 10052 Berlin [www.pkv-ombudsmann.de](http://www.pkv-ombudsmann.de)

### **Information über die Beteiligungsstruktur**

Keines der links unten benannten Unternehmen hält eine direkte oder indirekte Beteiligung von mehr als 10 % der Stimmrechte oder des Kapitals an Versicherungsunternehmen.

Ebenfalls hält kein Versicherungsunternehmen oder Mutterunternehmen eines Versicherungsunternehmens direkte oder indirekte Beteiligungen von mehr als 10% der Stimmrechte oder des Kapitals an einem der links unten benannten Unternehmen.

Die **BEST Pension & Risk GmbH** ist ein reiner Beratungsdienstleister. Sie erbringt keine Tätigkeit der Versicherungsvermittlung. Ihre Vergütung erfolgt ausschließlich auf Honorarbasis.